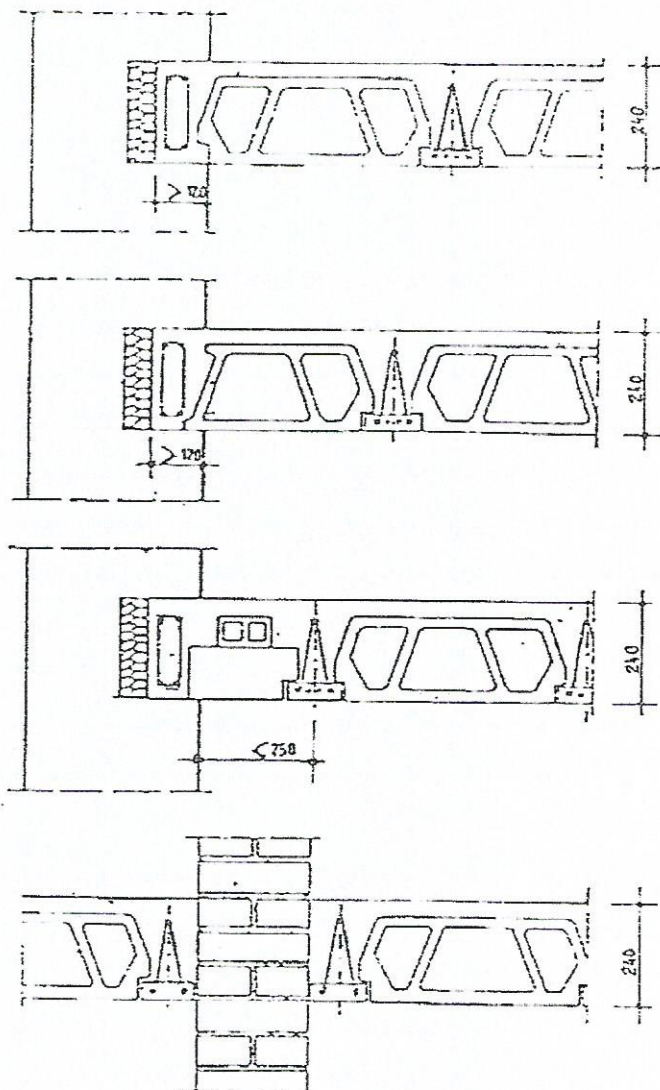


do wnętrza pustaków powodując zwiększenie masy stropu. Pustaki układa się ściśle jeden obok drugiego, tak aby powierzchnie cięcia przylegały do siebie.

Pustaki skrajne przy wieńcach żelbetowych i żebrach rozdzielczych powinny być od strony otworów zamknięte denkami betonowymi zabezpieczającymi je przed wlewaniem się masy betonowej do środka. Deklowanie pustaków wykonuje się na podkładzie z desek, na którym ustawia się pustaki otworami pionowo, a następnie zapełnia się zaprawą cementową na głębokość około 20mm.

Pustaki należy układać z pomostów roboczych, których poziom powinien być niższy od dolnej powierzchni belek. Pustaki nie powinny opierać się na podporach stałych, na których układa się belki (rys.3). Układanie pustaków należy prowadzić w jednym kierunku prostopadle do belek. Sposób układania pustaków przy ścianach równoległych do belek pokazano na rys.4.



rys.4